



The Document Processor

version 2.1.4

จัดทำโดย นางสาวรัตติยา มีษา, นางสาวหทัยวิทย์ พละศักดิ์ และนายอิทธิพันธ์ นันทจิตตานนท์


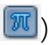
## บทนำ

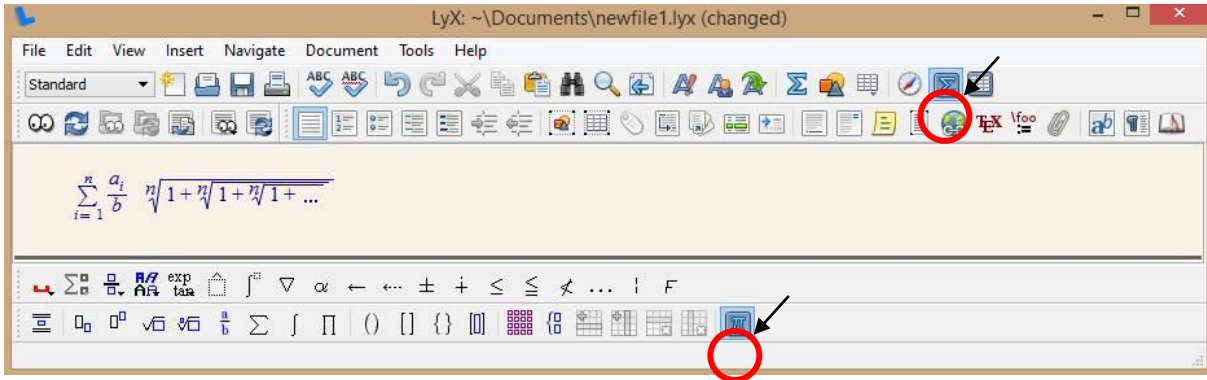
โปรแกรมทำเอกสาร แบ่งออกเป็น 2 ประเภท คือ

1. โปรแกรม WYSIWYG (What You Is What You Get) คือ โปรแกรมที่สามารถมองเห็นสิ่งที่เห็นเราพิมพ์ได้ทันที
2. โปรแกรม WYSIWM (What You Is What You Mean) คือ โปรแกรมที่เราต้องพิมพ์เป็นโค้ด แล้วแสดงผลผ่านการ compile ให้เป็นไฟล์เอกสาร

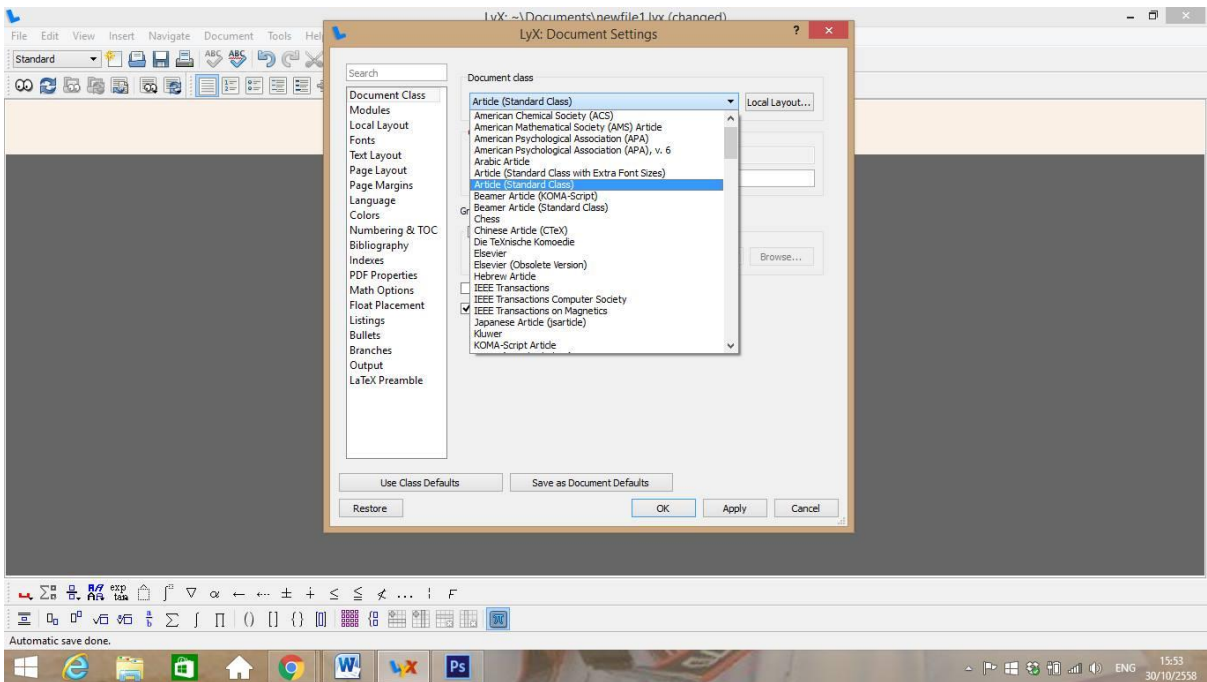
LyX เป็นโปรแกรมที่ใช้พิมพ์เอกสารประเภท WYSIWM แต่มีการออกแบบโปรแกรมแบบ WYSIWYG จึงทำให้ขนาดของไฟล์เอกสารมีขนาดเล็กเหมือนกับไฟล์เอกสารที่ได้จากโปรแกรม WYSIWM แต่ใช้งานง่ายเหมือนกับโปรแกรมประเภท WYSIWYG

## ข้อดีของ LyX

1. LyX เป็น Free ware ที่มีทั้งระบบปฏิบัติการ Windows, Mac และ Linux
2. เหมาะสำหรับผู้เริ่มต้นหรือผู้ที่ไม่มีความชำนาญเรื่องการใช้โค้ดในการพิมพ์เอกสาร LaTeX เนื่องจาก LyX มีเครื่องมือที่ช่วยในการพิมพ์ LaTeX ที่ใช้งานง่ายโดยไม่จำเป็นต้องใช้โค้ดในการพิมพ์ โดยเฉพาะอย่างยิ่งในการพิมพ์สัญลักษณ์ทางคณิตศาสตร์ที่มีความซับซ้อน จะมี Toggle math toolbar () และ Toggle math panels () ซึ่งเป็นเครื่องมือที่ช่วยให้ทำงานส่วนนี้ได้รวดเร็วและง่ายขึ้น

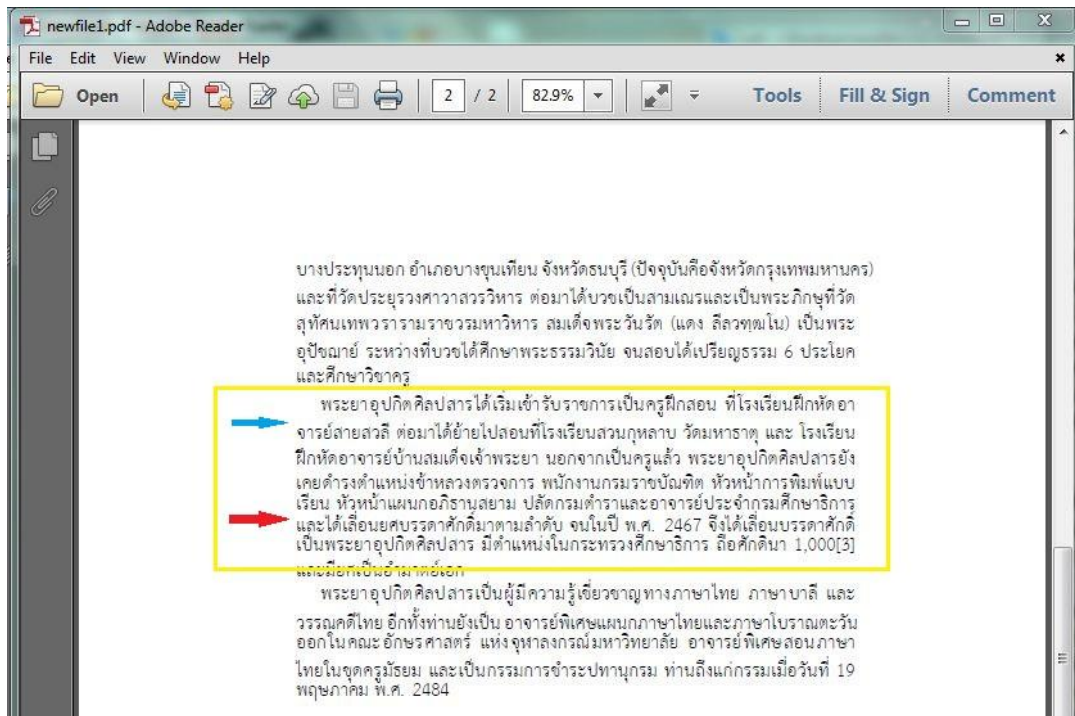


### 3. มี Template สำเร็จรูปที่หลากหลาย



### ข้อจำกัดของ LyX

1. พิมพ์ภาษาอังกฤษได้อย่างราบรื่น แต่ในภาษาไทยยังมีการจัดข้อความที่ยังไม่ดีนัก เช่น ระยะห่างระหว่างบรรทัดไม่เท่ากัน การตัดคำในภาษาไทย เป็นต้น



2. ตำแหน่งข้อความในเอกสารไม่เหมือนกับเอกสารที่ compile แล้ว เพราะ LyX จะทำการจัดข้อความหลังการ compile

3. Error message ไม่ได้บอกตำแหน่งที่ทำให้เกิดข้อผิดพลาด ทำให้ยากต่อการแก้ไขเอกสาร



4. ขนาดไฟล์หนักกว่า editor ตัวอื่นๆ

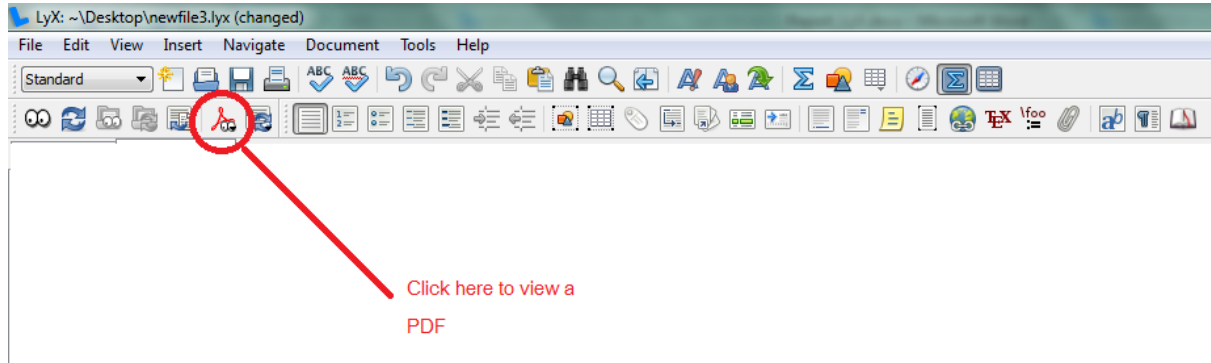
5. การแทรกรูปภาพในเอกสาร จำเป็นต้องนำไฟล์รูปภาพไปไว้ในโฟลเดอร์เดียวกับไฟล์งาน

6. ไม่สามารถแก้ไข LaTeX code ได้

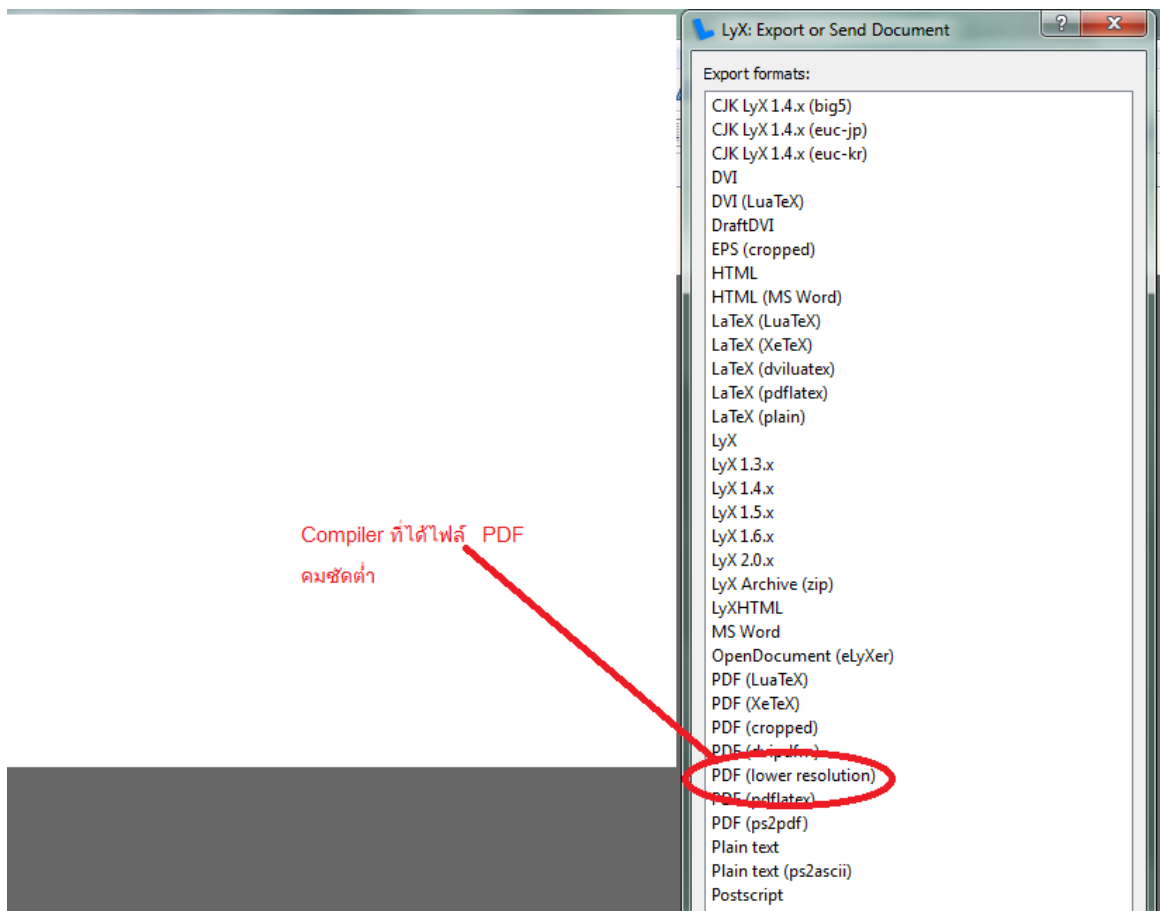
## มีอะไรใหม่ใน LyX 2.1.4

### 1. การส่งข้อมูลเข้าออกใน LyX

- มีการดูตัวอย่าง PDF ด้วยวิธีการใหม่ โดยการคลิก ปุ่ม View PDF ก็จะได้เห็นตัวอย่างทันที



- สามารถ compile งานเอกสาร ให้เป็นไฟล์ PDF ที่มีความคมชัดต่ำได้ เพื่อสะดวกในการใช้งานที่ต้องการความเร็ว และประหยัดเนื้อที่ เพื่อที่สามารถนำไฟล์ไปอัปขึ้นเว็บหรือ Email ได้คล่องมากขึ้น

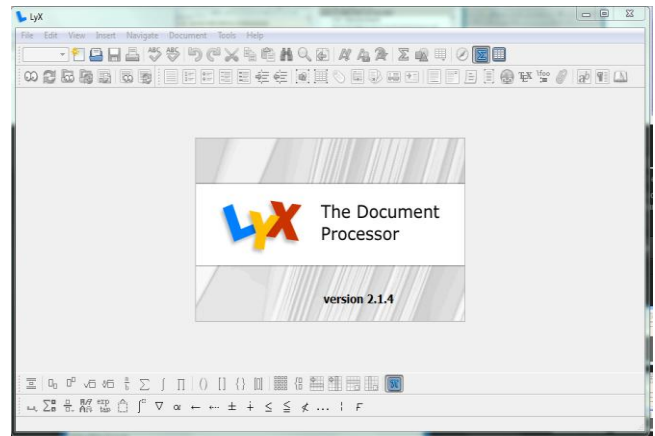
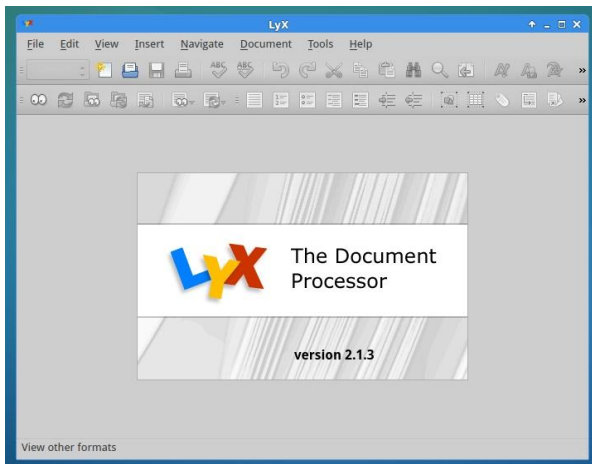


- เพิ่มความสามารถในการใช้ LyX ร่วมกับ Sweave และ knitr ซึ่งเป็นโปรแกรมทางสถิติ ซึ่งใช้ภาษา

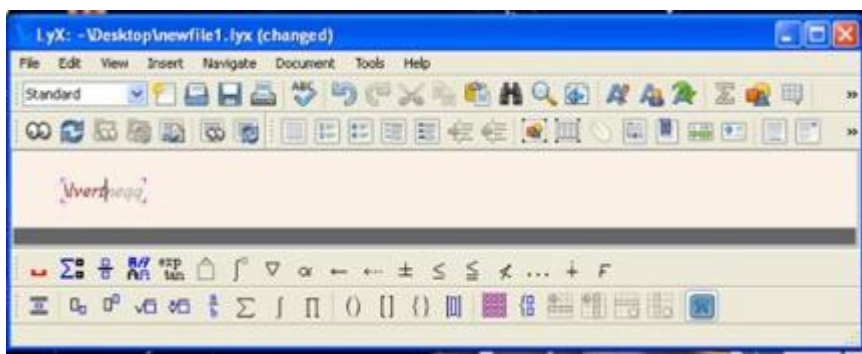
R ได้

## 2. User Interface

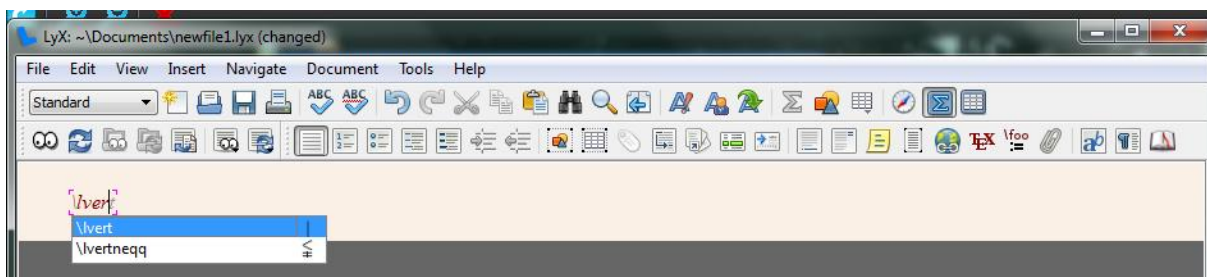
-มีการปรับไอคอนพื้นที่เหมาะกับการใช้งานขั้นพื้นฐานมากขึ้น ในหน้า interface ของโปรแกรม



-LyX 2.1.4 รองรับคำสั่ง  $\lvert\text{vert}$ ,  $\rvert\text{vert}$ ,  $\Lvert\text{vert}$ ,  $\Rvert\text{vert}$  ซึ่งเวอร์ชันเก่า ไม่รองรับ



-LyX เวอร์ชันเก่า-



-LyX เวอร์ชัน 2.1.4-

-เพิ่มการแจ้งเตือน “Do not show again” ในcheckbox เมื่อเกิดerror ของ Latex class/package

-เพิ่ม “Font” ใน math panel

