

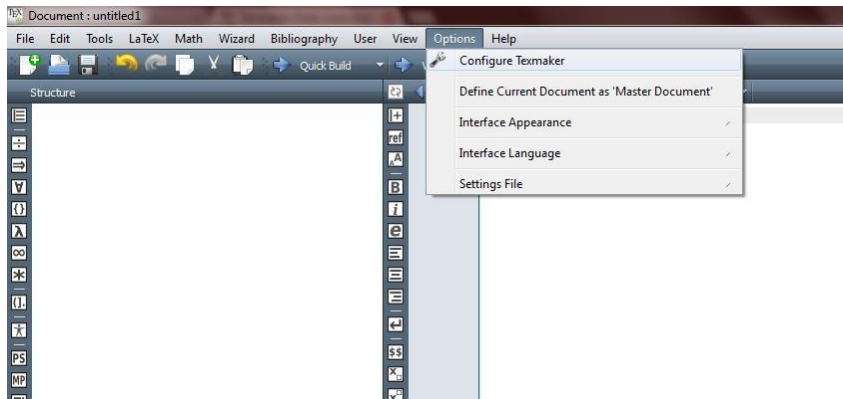
# TeXMaker

โปรแกรม TeXMaker เป็นโปรแกรมสำหรับการพิมพ์เอกสาร LaTeX ที่เปิดให้ดาวน์โหลดได้ฟรี ซึ่งในการใช้งานนั้นมีปุ่มสัญลักษณ์ให้เลือกใช้เพื่อความสะดวก และมีแม่แบบเอกสารที่เป็นมาตรฐานและนิยมใช้ให้เลือก ทำให้ง่ายในการเริ่มต้นทำงานได้ง่าย อีกทั้งสามารถใช้ภาษาไทยในการพิมพ์ได้ก็ดี โดยสามารถเรียงพิมพ์ได้อย่างสวยงาม ซึ่งโปรแกรมนี้นักเป็นทางเลือกหนึ่งที่น่าสนใจสำหรับผู้สนใจโปรแกรมฟรีและเป็นมือใหม่หัดใช้งาน

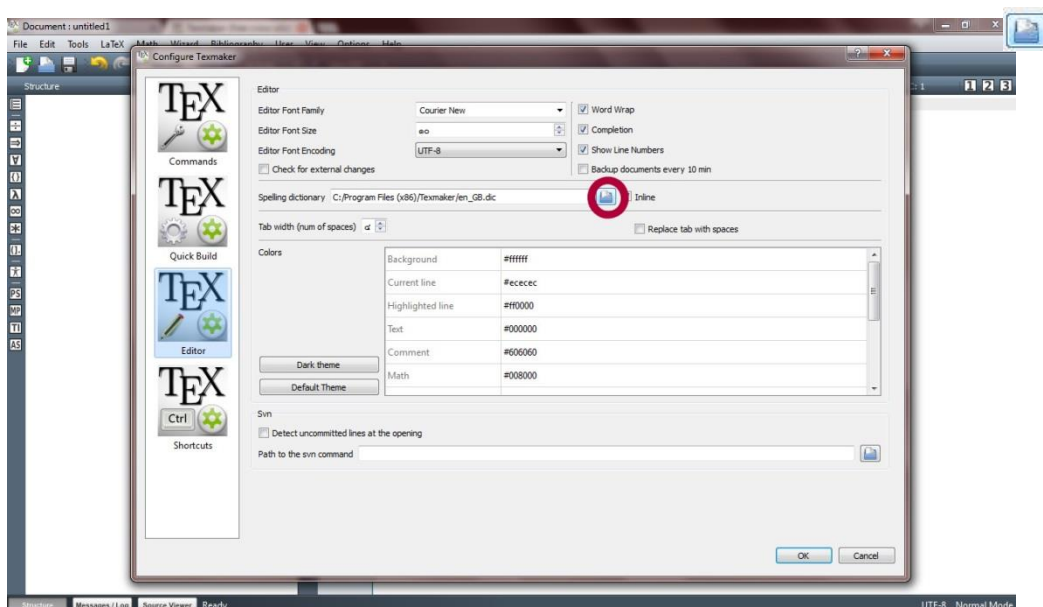
## 1. ตรวจสอบคำผิด (Configuring the spell checker)

➡ ในการตรวจสอบคำผิดในเอกสาร LaTeX สามารถเลือก dictionary ในการตรวจสอบได้โดยเข้าไปที่

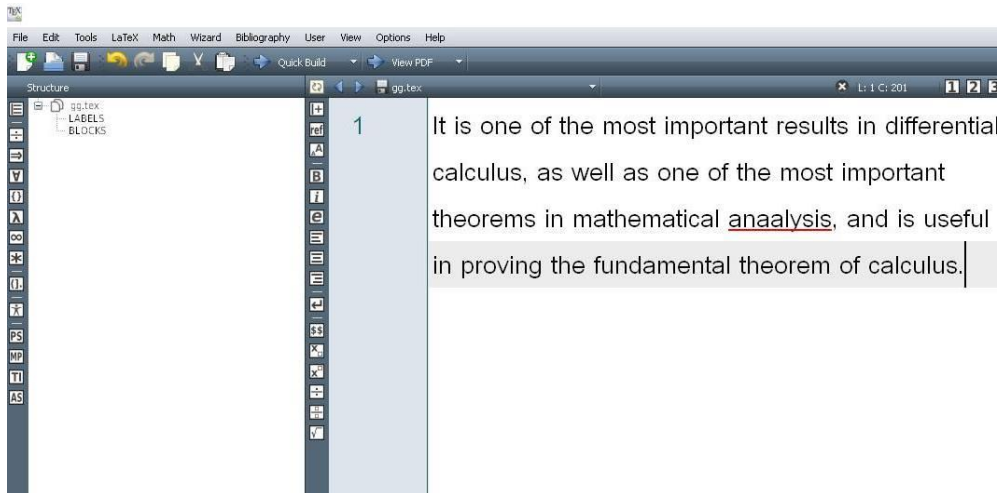
"Option" → "Configure Texmaker"



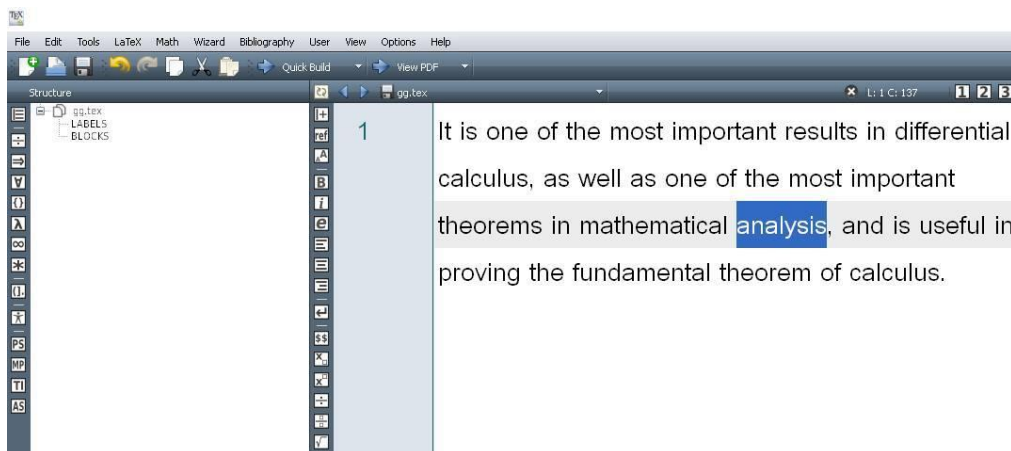
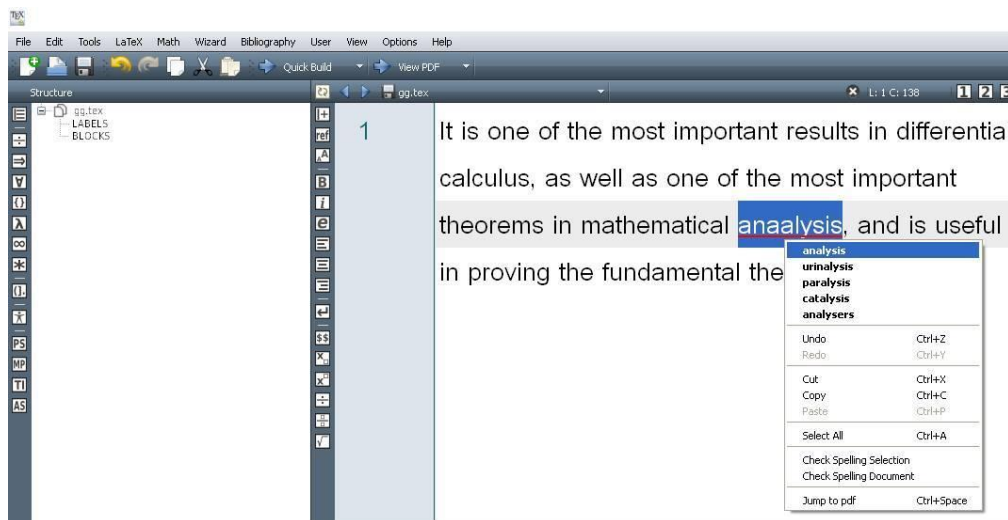
➡ "Editor" → "Spelling dictionary" จากนั้นก็จะสามารถเลือก dictionary ที่ต้องการได้จากปุ่ม



➡ ระหว่างการพิมพ์ หากมีคำผิดเกิดขึ้น คำผิดจะถูกเน้นด้วยการขีดเส้นใต้สีแดง



➡ และการคลิกขวาบนคำดังกล่าวจะมีแถบการแนะนำการสะกดคำที่ถูกต้องซึ่งใกล้เคียงกับคำที่พิมพ์ เพียงคลิกเลือกคำหากต้องการเปลี่ยนการสะกดคำนั้น



หมายเหตุ : การตรวจคำผิดจะเริ่มค้นจากตำแหน่งที่กำลังพิมพ์ ไม่ได้ค้นหาจากทั้งไฟล์เอกสาร

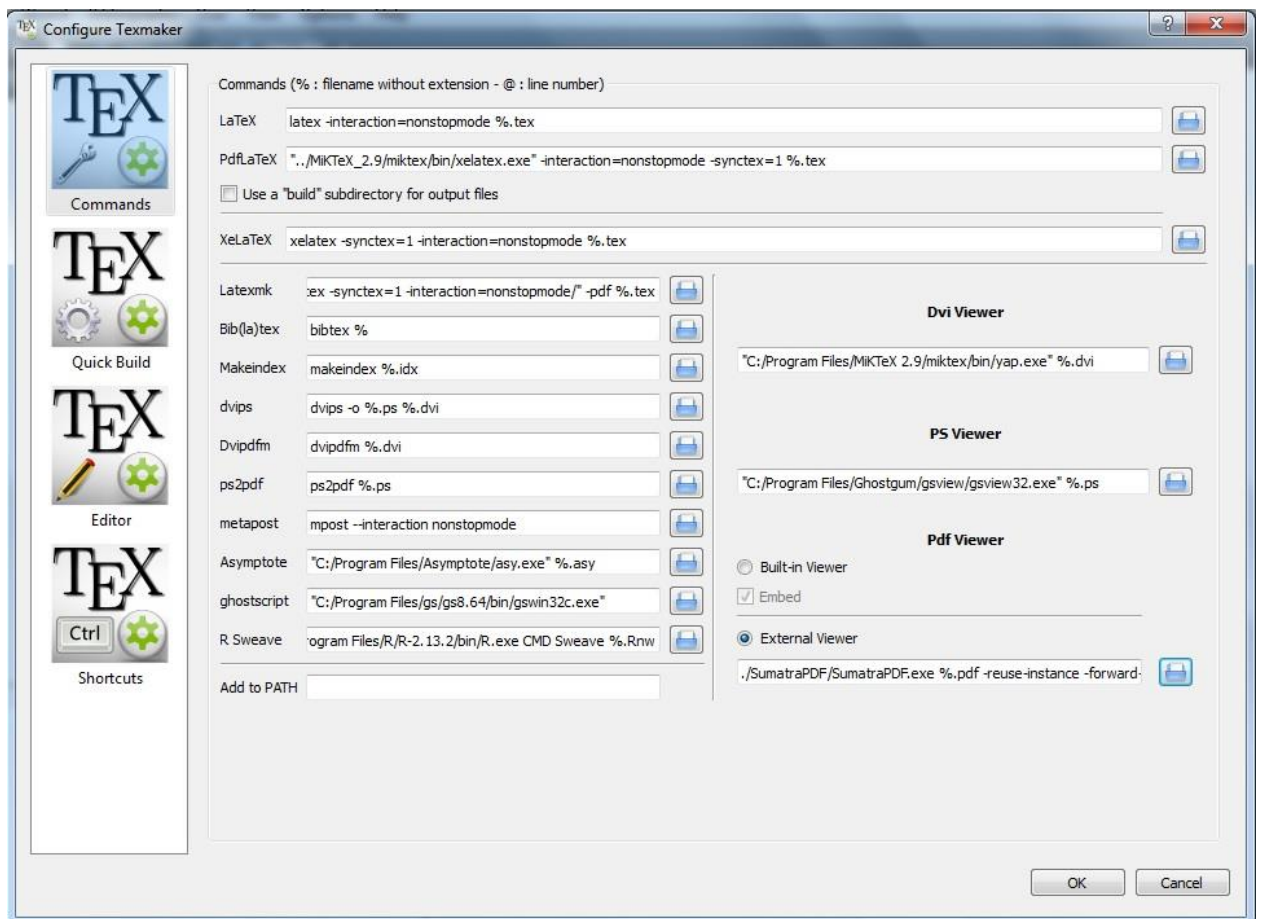
## 2. Texmaker กับ SumatraPDF

ต่อไปจะเป็นการแสดงวิธีการตั้งค่า texmaker เพื่อให้ใช้โปรแกรม SumatraPDF เป็นโปรแกรมดูไฟล์ PDF ภายนอก เนื่องจากโปรแกรม texmaker ไม่รองรับ DDE (โปรแกรม TeXnicCenter เป็นต้นรองรับ) ดังนั้นเราต้องใช้ SyncTeX เพื่อให้สามารถ inverse search ได้ และรัน SumatraPDF โดยใช้ command-line parameter เพื่อให้สามารถใช้ forward search ได้

เนื่องจากโปรแกรม Texmaker เป็นโปรแกรมที่พกพาได้ (TeXnicCenter ไม่ได้) เราจึงต้องแน่ใจว่าการตั้งค่าให้ใช้โปรแกรม SumatraPDF เป็นโปรแกรมดูไฟล์ PDF ภายนอกนี้ยังคงสามารถใช้คุณสมบัตินี้ได้ดังเดิม สำหรับการตั้งค่ามีขั้นตอนดังนี้

### 2.1 การตั้งค่าให้ใช้ SumatraPDF เป็นโปรแกรมดูไฟล์ PDF ภายนอกพร้อมด้วย forward search

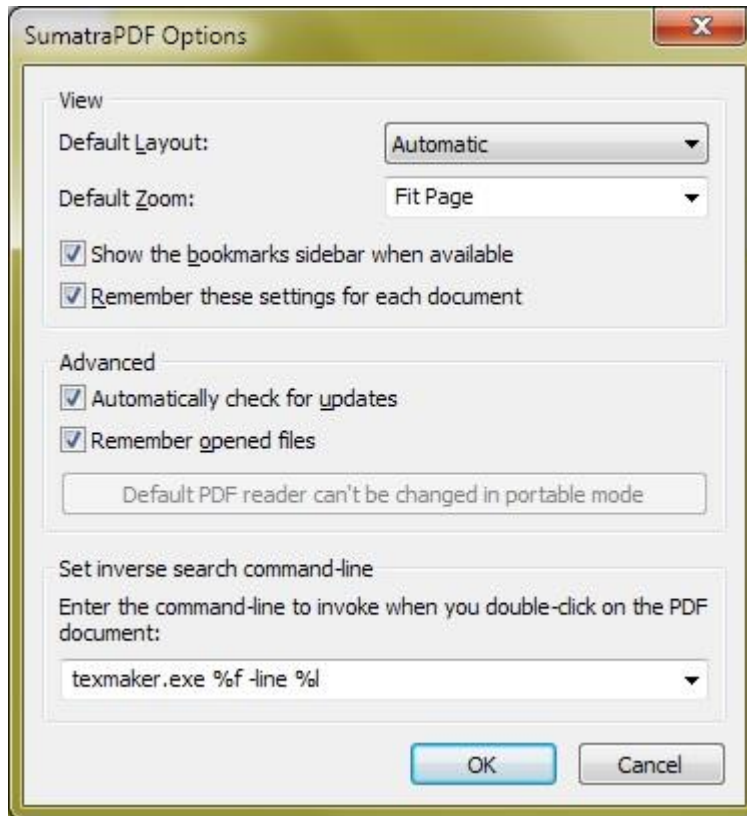
เปิดไฟล์ texmaker แล้วเข้าไปที่ Configuring Texmaker แล้วเปลี่ยน external viewer ให้เป็น  
./SumatraPDF/SumatraPDF.exe %.pdf -reuse-instance -forward-search %.tex @



### 2.2 การตั้งค่าสำหรับ inverse search ในโปรแกรม SumatraPDF

เนื่องจากค่าเริ่มต้นของโปรแกรม SumatraPDF ไม่สามารถปรับค่า inverse search ผ่าน GUI ดังนั้นให้รันโปรแกรม 1 ครั้งโดยตั้งค่าตามนี้

SumatraPDF.exe -inverse-search "texmaker.exe %f -line %l"



### 2.3 สร้าง batch file เริ่มต้น

เนื่องจากโปรแกรม SumatraPDF มีข้อจำกัดบางประการ ทำให้เราต้องก่เข้าใช้โปรแกรม texmaker โดยใช้ batch file texmaker-portable.bat ทุกครั้งหากเราต้องการใช้โปรแกรม SumatraPDF เป็นโปรแกรมดูไฟล์ PDF ภายนอก ดังนั้นให้พิมพ์คำสั่ง

```
@echo off
```

```
set PATH=%~dp0;%PATH%
```

```
start /D "%~dp0" texmaker.exe %*
```

ใน texmaker-portable.bat จากนั้นบันทึกลงในโฟลเดอร์เดียวกับไฟล์ texmaker.exe

### 2.4 รันไฟล์ texmaker-portable.bat และทดสอบผลการตั้งค่า